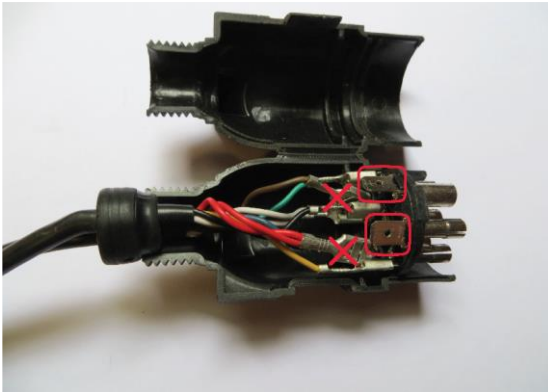


# Elektronikprüfung Beleuchtungsanlage STEMA

- **Vor einem Garantieanspruch ist folgendes zu prüfen:**
- Kabel auf optische Beschädigungen
- Kontaktfehler durch Grünspan / Weißrost
- Defekte Soffittenleuchte
- Steckverbindungen fehlerhaft (DC Verbinder z.B bei Begrenzungsleuchten)
- Verrutschen der Kontakt-Pins an Leuchte und Hauptkabel
- **Hinweis: Steckkontakte mit Sprühfett o. Kontaktspray, verhindert Kontaktprobleme.**

## 1. Steckkontakte am Hauptstecker lose



Reparatur: Kabelschuhe nach Belegungsplan einstecken  
Ursache: Beim Abstecken am Kabel gezogen

## 2. Kabel auf Beschädigung prüfen



Reparatur: Kabel ist zu ersetzen  
Ursache: Kabel schleift am Boden

[www.stema.de](http://www.stema.de)

STEMA Metalleichtbau GmbH  
Riesaer Straße 50  
01558 Großenhain

Geschäftsführer  
Michael Jursch

Amtsgericht Dresden HRB 496  
ILN 402418700000  
UST-IdNR. DE 140697246  
St.-Nr 209/120/00258

HypoVereinsbank  
Konto 327 732 773  
BLZ 850 200 86  
IBAN DE67850200860327732773  
BIC HYVEDEMM496

Voba Raiba MeißenGroßenhain eG  
6 711 921 000  
850 950 04  
DE15850950046711921000  
GENODEF1MEI

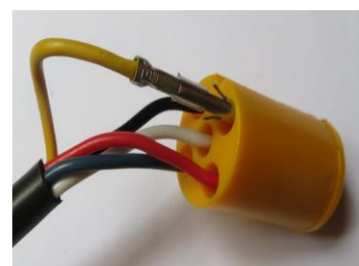
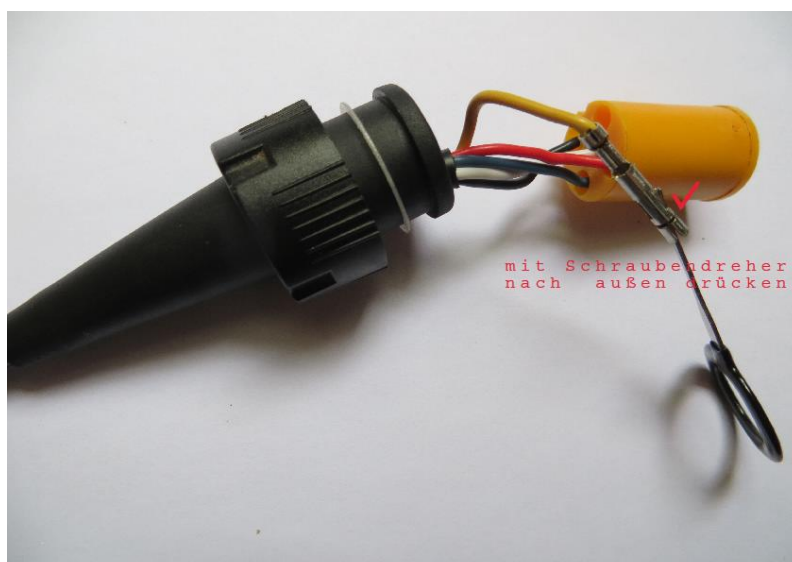
Sparkasse Meißen  
3 043 012 258  
850 550 00  
DE24850550003043012258  
SOLADES1MEI

Telefon +49(0)35 22-30 94-0  
Telefax +49(0)35 22-30 94-15  
info@stema.de | [www.stema.de](http://www.stema.de)

Es gelten unsere Allgemeinen Geschäftsbedingungen, im Internet unter [www.stema.de](http://www.stema.de) oder Tel. +49(0)35 22-30 94-0.



### 3. Steckkontakte an Leuchte und Hauptkabel



Reparatur:

Bajonettverschluss nach links drehen / abziehen

- Gummi-Thülle nach hinten rollen
- Steckkontakt herausziehen
- Wiederhaken Kontakt spreizen
- Einbau in umgekehrter Reihenfolge

**WICHTIG:** bei einem **7 poligen Hauptstecker** fehlt ein Steckkontakt in der rechten Leuchte und der dazugehörigen Steckverbindung. Hier ist kein Rückfahrscheinwerfer vorgesehen.

**Hinweis:** Grünes Steckgehäuse rechte Seite in Fahrtrichtung  
Gelbes Steckgehäuse linke Seite in Fahrtrichtung

www.stema.de

STEMA Metalleichtbau GmbH  
Rieser Straße 50  
01558 Großenhain

Telefon +49(0)35 22-30 94-0  
Telefax +49(0)35 22-30 94-15  
info@stema.de | www.stema.de

Geschäftsführer  
Michael Jursch

Amtsgericht Dresden HRB 496  
ILN 402418700000  
UST-IdNR. DE 140697246  
St.-Nr 209/120/00258

HypoVereinsbank

Konto 327 732 773  
BLZ 850 200 86  
IBAN DE67850200860327732773  
BIC HYVEDEMM496

Voba Raiba MeißenGroßenhain eG

6 711 921 000  
850 950 04  
DE15850950046711921000  
GENODEF1MEI

Sparkasse Meißen

3 043 012 258  
850 550 00  
DE24850550003043012258  
SOLADES1MEI

Es gelten unsere Allgemeinen Geschäftsbedingungen, im Internet unter [www.stema.de](http://www.stema.de) oder Tel. +49(0)35 22-30 94-0.

ANHÄNGER

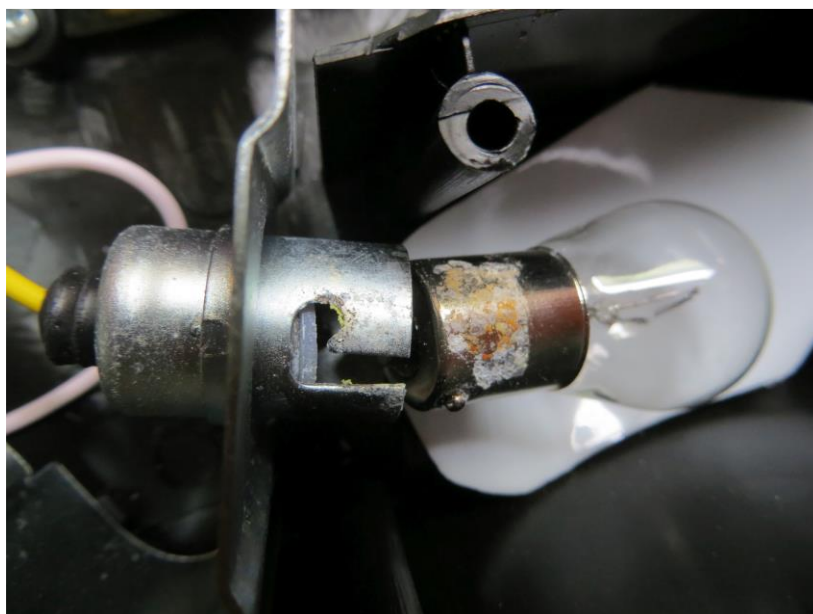


#### 4. Kontakt-Pin der Leuchte nach innen gerutscht



Reparatur: Leuchte ist zu ersetzen

#### 5. Kontaktfehler durch Grünspan / Korrosion



Reparatur: säubern mit Drahtbürste / Sandpapier  
gegeben falls Soffitte / Leuchte ersetzen

**TIPP:** Wartungs und Pflege-Hinweise finden Sie in Ihrer Allgemeinen Betriebsanleitung

[www.stema.de](http://www.stema.de)

STEMA Metalleichtbau GmbH  
Rieser Straße 50  
01558 Großenhain

Geschäftsführer  
Michael Jursch

HypoVereinsbank

Voba Raiba MeißenGroßenhain eG

Sparkasse Meißen

Telefon +49(0)35 22-30 94-0  
Telefax +49(0)35 22-30 94-15  
info@stema.de | www.stema.de

Amtsgericht Dresden HRB 496  
ILN 4024187000000  
UST-IdNR. DE 140697246  
St.-Nr 209/120/00258

Konto 327 732 773  
BLZ 850 200 86  
IBAN DE67850200860327732773  
BIC HYVEDEMM496

6 711 921 000  
850 950 04  
DE15850950046711921000  
GENODEF1MEI

3 043 012 258  
850 550 00  
DE24850550003043012258  
SOLADES1MEI

Es gelten unsere Allgemeinen Geschäftsbedingungen, im Internet unter [www.stema.de](http://www.stema.de) oder Tel. +49(0)35 22-30 94-0.

ANHÄNGER

