

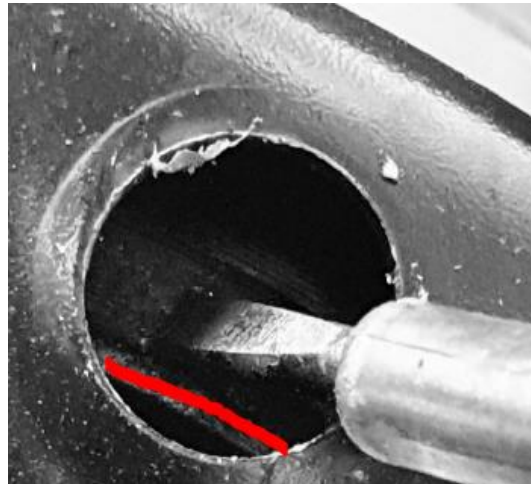
## Bremsblockade „Standzeit“

Bei einer Standzeit mit angezogener Handbremse kann es zur Anhaftung der Bremsbeläge kommen. Lagern Sie den Anhänger auf gerader Fläche, und sichern Sie diesen mit angebrachten Unterlegkeilen bei gelöster Handbremse. Betätigen und lösen Sie die Handbremse in Abständen.

1. Sichern Sie den Anhänger gegen wegrollen
2. Lösen Sie jetzt die Handbremse
3. Öffnen Sie alle zwei Blindstopfen am Ankerblech hinter der Bremstrommel.



4. Sie können jetzt die Bremsbacke und rot markiert die Trägerplatte der Bremsbacke sehen.



5. Schlagen Sie leicht mit einem Dorn oder ähnlichem **NUR auf die TRÄGERPLATTE** rot markiert. Wiederholen Sie bei Bedarf diesen Vorgang.

Hinweis: Eine Bremsanlage unterliegt einem Wartungsintervall, kontrollieren Sie in Abständen das Lüftspiel zwischen Bremsbelag und Bremstrommel, (Fachkenntnisse erforderlich) und schmieren die Auflaufeinrichtung ab.

[www.stema.de](http://www.stema.de)

STEMA Metalleichtbau GmbH  
Riesaer Straße 50  
01558 Großenhain

Geschäftsführer  
Michael Jursch

HypoVereinsbank

Voba Raiba MeißenGroßenhain eG

Sparkasse Meißen

Telefon +49(0)35 22-30 94-0  
Telefax +49(0)35 22-30 94-15  
info@stema.de | www.stema.de

Amtsgericht Dresden HRB 496  
ILN 4024187000000  
UST-IdNR. DE 140697246  
St.-Nr 209/120/00258

Konto 327 732 773  
BLZ 850 200 86  
IBAN DE67850200860327732773  
BIC HYVEDEMM496

6 711 921 000  
850 950 04  
DE15850950046711921000  
GENODEF1MEI

3 043 012 258  
850 550 00  
DE24850550003043012258  
SOLADES1MEI

Es gelten unsere Allgemeinen Geschäftsbedingungen, im Internet unter [www.stema.de](http://www.stema.de) oder Tel. +49(0)35 22-30 94-0.

