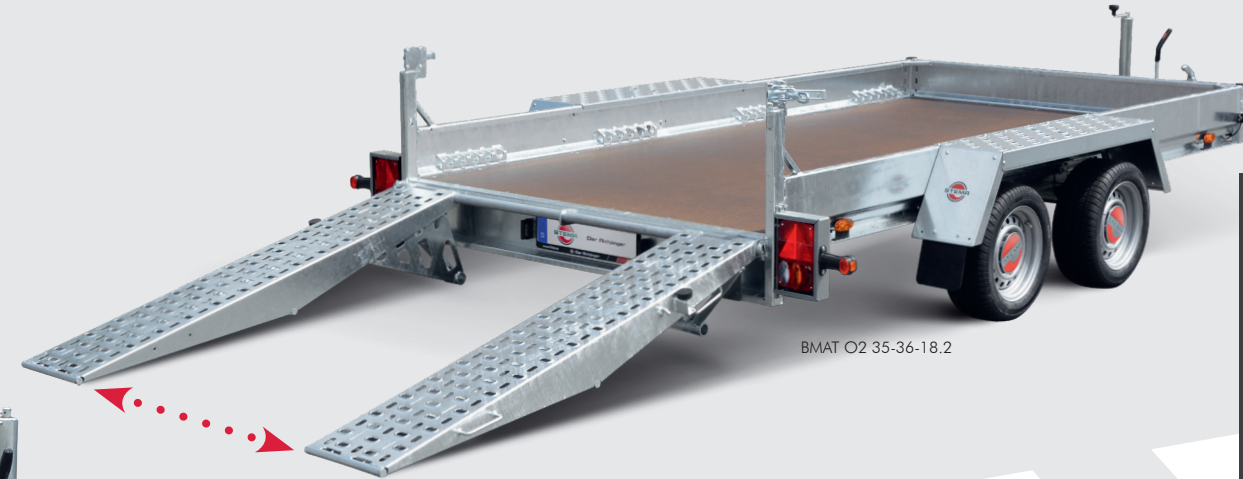


### Schnell beladen

Die extra breiten Auffahrampen aus Stahl sind robust, rutschfest, hochklappbar sowie über die Ladebreite individuell verschiebbar und passen sich somit jeder Spurbreite an (auf 1 bis 100 cm verschiebbar).

↑  
1,70 m lange geschweißte und feuerverzinkte Stahl-Auffahrampen

↙  
Extrem niedriger Auffahrwinkel mit einer Ladehöhe von ca. 46 cm



#### Stahl Auffahrampen-Set

Abmessung	170 x 30 cm
Tragkraft	max. 2,8 t pro Paar
Gewicht	34 kg pro Rampe
Auffahrwinkel	ca. 18°

Der Anhänger für bis zu 2,8 t schwere Baumaschinen oder Bagger sowie Arbeitsgeräten.



Bilder sind Musterabbildungen und können Sonderausstattung enthalten.

### SERIENAUSSTATTUNG

- ✓ Tandem-Tiefklader wahlweise mit **STEMA V-Deichsel** oder **Zentralrohr** \*
  - ✓ geschweißtes und im Tauchbad feuerverzinktes **Fahrgestell** aus **massiven Stahlblech**
  - ✓ **Vorder- und Seitenwand** aus 3 mm starkem, **geschweißtem Schwarzblech, Tauchbad feuerverzinkt**
  - ✓ 20 cm hohe **geschweißte Bordwände**
  - ✓ **durchgängiger Siebdruckholzboden** (18 mm dick), wahlweise mit zus. **Alu-Riffelblech-Boden** (3 mm dick) \*
  - ✓ **begehbare Stahlblech-Kotflügel** für ein einfaches Auf- und Absteigen
  - ✓ **2 Längsträger** für optimale Lastverteilung
  - ✓ bis zu **8 DIN-Verzurrpunkte**; Belastung: je 1000 daN (kg), DIN EN 12640 \*
  - ✓ **2 Stahlrampen**, seitlich verschiebbar (1-100 cm), mit **zusätzlicher Gasfeder** als Hebehilfe und **Dreieckrückstrahler**
  - ✓ **1 stabile Abstützung** pro Rampe
  - ✓ **Stoßdämpfer & Auflaufbremse**
  - ✓ **Schwerlast-Automatik Stützrad**
  - ✓ professionelle **Markenbeleuchtung Earpoint IV** mit **Rückfahrcheinwerfer**
  - ✓ **Umrißleuchten** für mehr Sicherheit
  - ✓ **13-poliger Stecker** (EG-Ausstattung)
  - ✓ **2 Unterlegkeile** inkl. Halterung
- \* modellabhängig

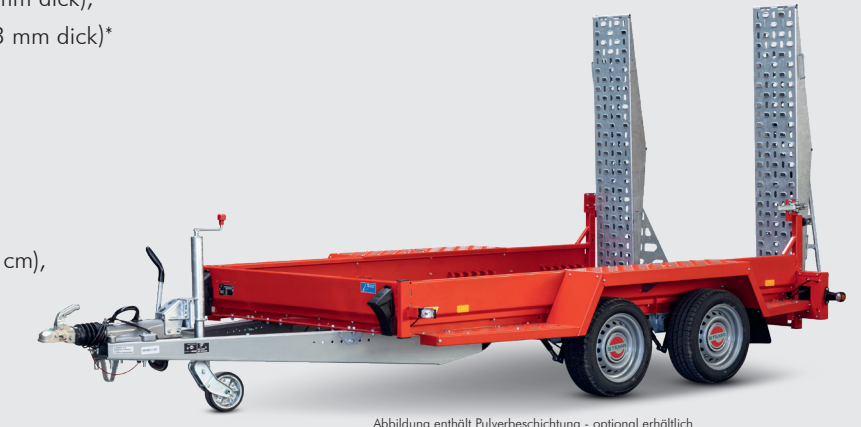


Abbildung enthält Pulverbeschichtung - optional erhältlich

## STARKE SCHALE. STARKER KERN

### Für jeden Einsatz

Der STEMA Baumaschinentransporter hat einen weiteren Entwicklungsschub hinsichtlich Komfort und Stabilität genommen. Mit seiner massiven Bauweise aus geschweißtem und feuerverzinktem Trägersystem und dem zusätzlichen Alu-Riffelblech-Boden ist er ein zuverlässiger Garant im täglichen Baustelleneinsatz.

### Schnell und sicher

Mit den großen stabilen und geschweißten Verzurrprofil ist Ihr Transportgut in besten Händen und kann schnell und optimal gesichert werden. Je nach Modell sind bis zu vier Verzurrprofile pro Seite und zusätzlich vier fest verschweißte Verzurrpunkte an jeder Rahmenecke integriert.

### Sicher im Griff

Auch während der Fahrt sind die Auffahrampen optimal befestigt. Durch die zusätzliche Schließsicherung kann die Stahlrampe einfach arretiert werden und sorgt für einen ladungssicheren und nahezu geräuschlosen Transport.

### Rutsch- und Trittfest

Die beiden Längsseiten des Baumaschinentransporters sind mit begehbaren Stahlblech-Kotflügeln ausgestattet. Die Trittlfläche mit Lochprofil gibt sicheren Halt und minimiert die Rutschgefahr beim Auf- und Absteigen. Optional können vorn und hinten weitere Trittlflächen angebracht werden.



Stahlrampen mit integrierter Abstützung



massives Verzurrprofil für mehr Sicherheit



leicht bedienbare Rampenverriegelung



rutschsichere Stahlblech-Kotflügel

Nutzmaß L x B (cm)	zul. Gesamtgewicht (kg)	Nutzlast (kg)	Außenmaß L x B x H (mm)	Ausführung mit	Bereifung	Bremse/ Stützrad/ Stoßdämpfer	Bezeichnung	Art.-Nr.
301 x 140	V-Deichsel							
	2500	1882	4985 x 2035 x 2130	Stahlrampen	195/50 R13C	✓/✓/✓	BMAT O2 25-30-14.2	24944.110
	2700	2086	4985 x 2035 x 2130	Stahlrampen	195/50 R13C	✓/✓/✓	BMAT O2 27-30-14.2	24946.110
300 x 165	V-Deichsel							
	3000	2274	4985 x 2285 x 2130	Stahlrampen	195/50 R13C	✓/✓/✓	BMAT O2 30-30-16.2	24948.110
	3500	2751	4985 x 2285 x 2130	Stahlrampen	195/50 R13C	✓/✓/✓	BMAT O2 35-30-16.2	24950.110
	3500	2804	4985 x 2285 x 2105	Alurampen	195/50 R13C	✓/✓/✓	BMAT O2 35-30-16.2	24954.110
	Zentralrohr							
3500	2662	5980 x 2285 x 2130	Stahlrampen	195/50 R13C	✓/✓/✓	BMAT O2 35-30-16.2	24951.110	
301 x 180	V-Deichsel							
	2700	2725	4985 x 2435 x 2130	Stahlrampen	195/50 R13C	✓/✓/✓	BMAT O2 35-30-18.2	24918.110
354 x 165	V-Deichsel							
	2700	2015	5520 x 2285 x 2105	Alurampen	195/50 R13C	✓/✓/✓	BMAT O2 27-36-16.2	24953.110
	3500	2775	5520 x 2285 x 2105	Alurampen	195/50 R13C	✓/✓/✓	BMAT O2 35-36-16.2	24952.110
354 x 180*	V-Deichsel							
	3000	2274	4985 x 2285 x 2130	Stahlrampen	195/50 R13C	✓/✓/✓	BMAT O2 30-30-16.2	24948.110
	Zentralrohr							
	3500	2662	5980 x 2285 x 2130	Stahlrampen	195/50 R13C	✓/✓/✓	BMAT O2 35-30-16.2	24951.110
	3500	2649	5985 x 2435 x 2130	Stahlrampen	195/50 R13C	✓/✓/✓	BMAT O2 35-40-18.2	24942.110
400 x 180	V-Deichsel							
	3500	2649	5985 x 2435 x 2130	Stahlrampen	195/50 R13C	✓/✓/✓	BMAT O2 35-40-18.2	24942.110

\* mit 3 aktiven Seitenmarkierungsleuchten pro Seite; Verzurrsystem aus stabilen & gekanteten Lochblech; 4 zus. Verzurrpunkte in jeder Rahmenecke  
Aufbauten und Zubehör reduzieren die maximale Nutzlast! Irrtümer und Änderungen sind vorbehalten. Alle Maße und Gewichte verstehen sich als ca.-Angaben. Produkte unterliegen fortlaufenden technischen Änderungen.



# KOMFORTABEL UND FLEXIBEL

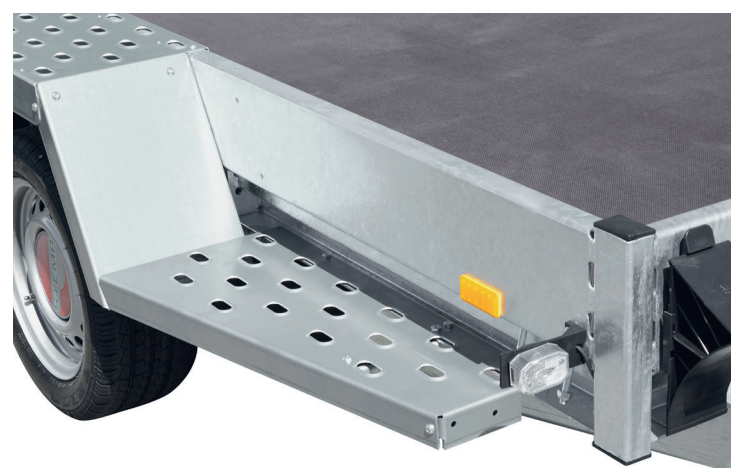
Der BAUMA® kann für unterschiedliche Kupplungshöhen genutzt werden. Die stufenlos höhenverstellbare Auflaufeinrichtung (Zentralrohr) für LKW-Zugfahrzeuge ist wahlweise mit **Kugelpf-Kupplung** (a) oder **DIN-Zugöse** (b) als Zubehör erhältlich.



**HOLZBODEN**  
Grundausrüstung



**ALU-RIFSELBLECH**  
Optional



Trittläche mit Lochprofil, für vorn und hinten (Zubehör)



Baggerschaufelablage & Windenstand mit Seil (Zubehör)

## ZUBEHÖR

- 1 einsteckbare **Rückwand** aus Zinkblech
  - 2 **Baggerschaufelablage**
  - 3 **Trittläche** mit Lochprofil, für vorn und hinten
- **Windenstand** mit 12,5 m langem Seil
  - **Alu-Riffelblech** mit Holzboden
  - **Diebstahlsicherung** - Safety Box XL



## ORIGINAL STEMA ZUBEHÖR



**100  
km/h**  
Voraussetzung

Der Baumaschinentransporter ist serienmäßig mit Stoßdämpfern ausgerüstet und kann direkt bei der Zulassungsstelle für 100 km/h zugelassen werden. Es entfallen zusätzlich Kosten und Wege zum technischen Dienst (z. B. TÜV, DEKRA).

Weiteres STEMA Zubehör finden Sie in unserem Online-Shop unter: [www.stema.de](http://www.stema.de)

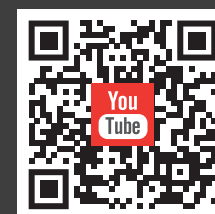
## STEMA Metalleichtbau GmbH

Riesauer Straße 50  
01558 Großenhain

[www.stema.de](http://www.stema.de)  
[info@stema.de](mailto:info@stema.de)

Telefon +49 (0) 3522 30 94 0

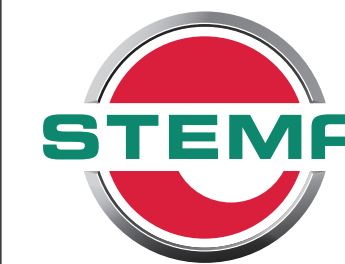
Fachhändler



Wählen Sie aus  
**189 Farben**  
Ihren Favoriten



Irrtümer und Änderungen behält sich STEMA vor. Alle Maße und Gewichte verstehen sich als ca.-Angaben. Bilder sind Musterabbildungen und können Sonderausstattung enthalten. Produkte unterliegen fortlaufenden technischen Änderungen. Für Druckfehler keine Haftung. Printed in Germany. Nachdruck verboten.



Der Anhänger



**BAUMA®**  
Baumaschinentransporter

Stand: 08/2023 - Auflage: 500 Stück - Art.-Nr.: WA002036